

Objectiu

Actualitzar els coneixements i reforçar la coordinació interdisciplinària en la identificació, avaluació, tractament, seguiment i prevenció de les fractures per fragilitat.

Destinataris

Professionals mèdics i d'infermeria, terapeutes ocupacionals, fisioterapeutes, odontòlegs/òlogues, farmacèutics/ques, nutricionistes i altres professionals vinculats a l'atenció de pacients amb fractura per fragilitat.

Lloc i horari

Sala d'Actes

Hospital Universitari d'Igualada
Av. Catalunya, 11. 08700 Igualada (Barcelona)

Inscripcions

Gratuïtes al formulari de la web del CSA o codi QR.

Coordinació FLS

Christian Alvarado Escobar: metge especialista en Geriatria del CSA.

Dolors Grados Canovas: cap del Servei de Reumatologia del CSA.

M. Teresa Salgado Chia: cap del Servei de Fisioteràpia de la FSSJ.

Organitza

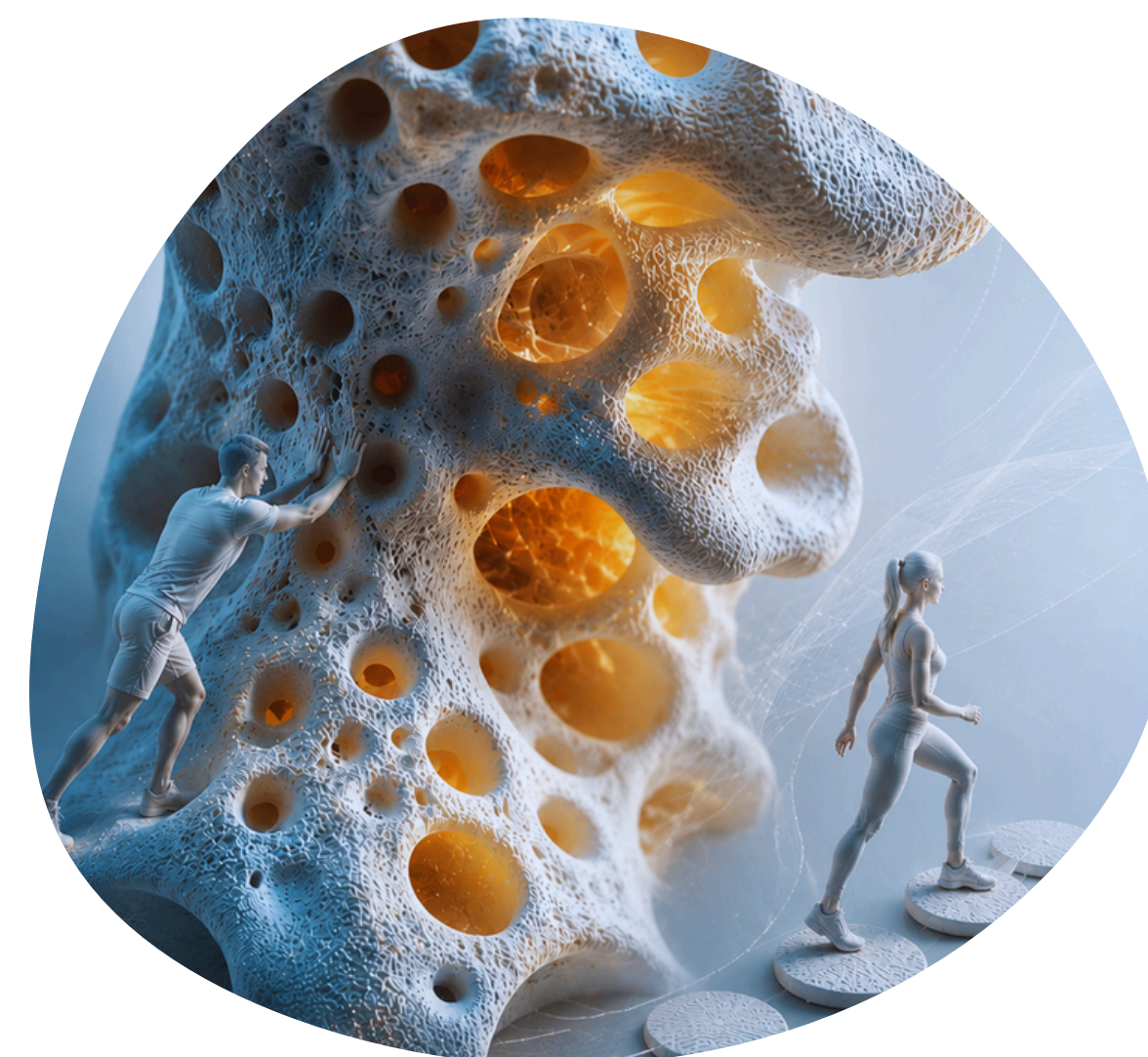


Col·labora



I Jornada d'actualització de la FLS Anoia

Update en fractures per fragilitat: abordatge integral, coordinació assistencial i prevenció de caigudes



25 de setembre de 2026

de 8:30 h a 14:00 h

Sala d'Actes

Hospital Universitari d'Igualada
Av. Catalunya, 11.
08700 Igualada (Barcelona)



PROGRAMA

8:30 - 9:00 h - **Benvinguda institucional i obertura**

A càrrec de la coordinació FLS Anoia i representació institucional d'atenció hospitalària, intermèdia i comunitària.

9:00 - 9:30 h - **Sessió inaugural. Per què cal una FLS? Fonaments clínics i valor assistencial del model**

De la fractura per fragilitat al model FLS: visió clínica i organitzativa.

A càrrec de: Enric Duaso. Especialista en medicina interna i geriatría. Consultor Sènior del CSA.

9:30 - 10:10 h - **Taula 1. Captació de pacients i estratificació del risc: on es guanyen o es perden oportunitats**

Moderador: Christian Alvarado

Estratificació del risc de refractura: criteris clínics i eines de suport.

A càrrec de: Andrés Gamboa. Cap d'Àmbit d'Atenció Intermèdia i Geriatria del CSA i Cap del Servei de Valoració de Dependència i Discapacitat del CSA.

Detecció des de l'Atenció Primària i derivació efectiva al circuit FLS.

A càrrec de: Noelia Villa. Especialista en medicina familiar i comunitària del CAP Igualada Nord.

10:10 - 10:50 h - **Taula 2. Tractament de l'osteoporosi postfractura: decisions clíniques en el món real**

Moderador: Mar Casanovas

Estratègia terapèutica actual en osteoporosi d'alt i molt alt risc

A càrrec de: Dolors Grados. Cap de Servei de Reumatologia del CSA.

Individualització del tractament en pacients grans, fràgils i pluripatològics

A càrrec de: Christian Alvarado. Especialista en Geriatria del CSA.

10:50 - 11:30 h - **Pausa cafè**

11:30 - 12:30 h - **Taula 3. Seguiment compartit en la FLS: de la indicació al control evolutiu**

Moderador: Dolors Grados

Seguiment longitudinal des de l'Atenció Primària: què cal controlar i quan

A càrrec de: Maria José García. Especialista en medicina familiar i comunitària de l'EAP Anoia Rural

Monitorització infermera, adherència i detecció d'incidències

A càrrec de: Sandra Corcobado. Infermera del CAP Santa Margarida de Montbui.

Osteonecrosi dels maxil·lars: risc real, prevenció, mites i recomanacions útils.

A càrrec de: Eva Marcè. Odontòloga del Centre Dental Marcè i Sagarra, CAP de Vilanova del Camí i FLS Anoia.

12:30 - 13:20 h - **10 anys de trajectòria de l'Escola de Prevenció de Fractures i Caigudes (EPFIC)**

L'exercici terapèutic com a intervenció estructural en la prevenció de caigudes. Entorn, funcionalitat i productes de suport. Nutrició.

A càrrec de:

M. Teresa Salgado. Coordinadora del Servei de Fisioteràpia de la FSSJ.

Cristina Muñoz. Responsable del Departament de Teràpia Ocupacional de la FSSJ.

Geni Noguera. Responsable departament de nutrició de la FSSJ.

13:20 - 13:50 h - **A propòsit d'un cas**

Moderador: Enric Duaso

Discussants: Christian Alvarado. Especialista en Geriatria del CSA. **Dolors Grados.** Cap de Servei de Reumatologia del CSA. **Antoni López.** Metge Adjunt del Servei de Rehabilitació del CSA. **M. Teresa Salgado.** Coordinadora del Servei de Fisioteràpia de la FSSJ. **Eva Marcè.** Odontòloga del Centre Dental Marcè i Sagarra, CAP de Vilanova del Camí i FLS Anoia. **M^a José García.** Especialista en medicina familiar i comunitària de l'EAP Anoia Rural.

13:50 - 14:00 h - **Cloenda. La millor fractura és la que s'evita**

A càrrec de: Coordinació FLS Anoia

Jornada en procés d'acreditació pel Consell Català de Formació Continuada de les Professions Sanitàries (CCFCPS).